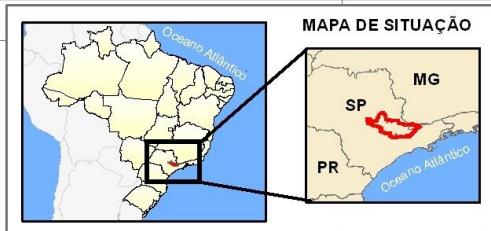
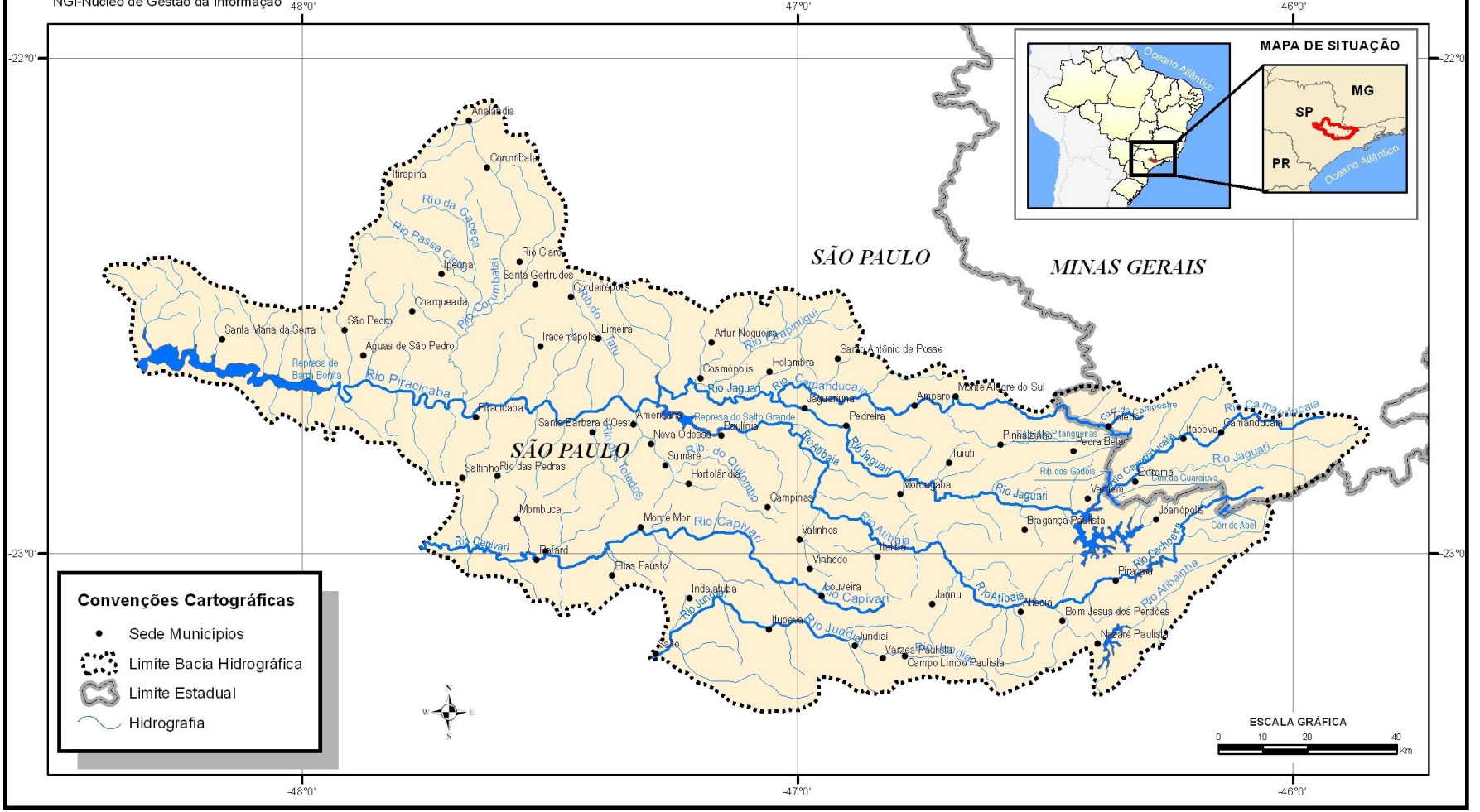
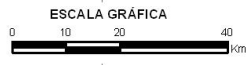


BACIAS DOS RIOS PIRACICABA, CAPIVARI E JUNDIAÍ



Convenções Cartográficas

- Sede Municípios
- ⋯ Limite Bacia Hidrográfica
- ⋈ Limite Estadual
- Hidrografia

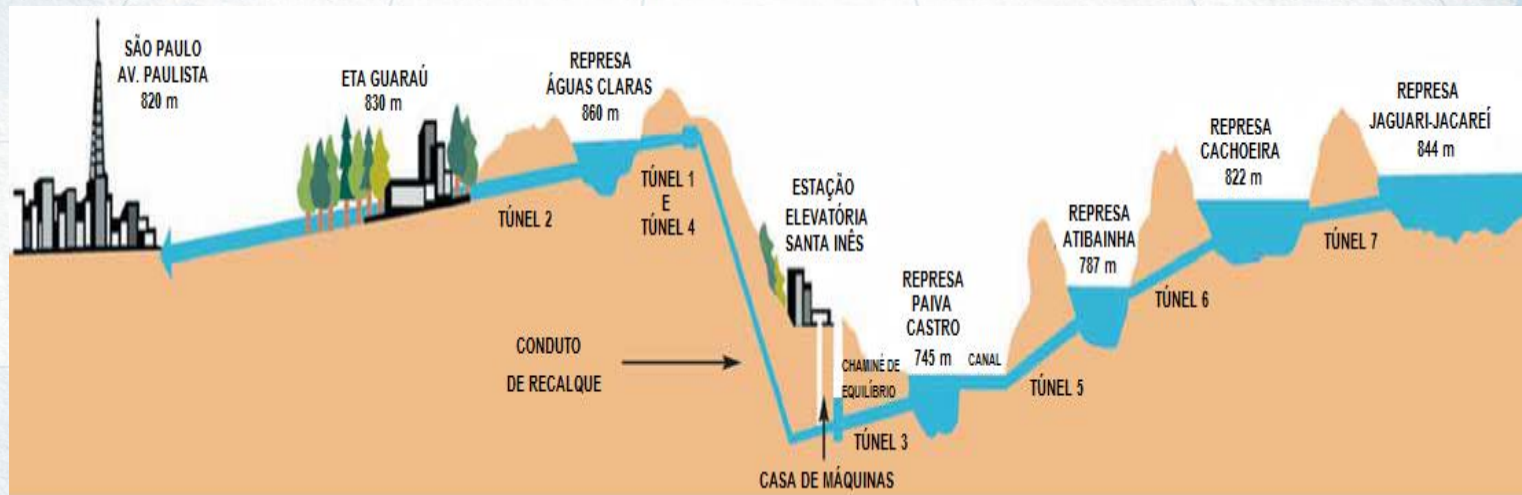


Sistema Cantareira: RMSP e PCJ

escassez hídrica (muita gente: 20 milhões de pessoas só na RMSP e pouca água)



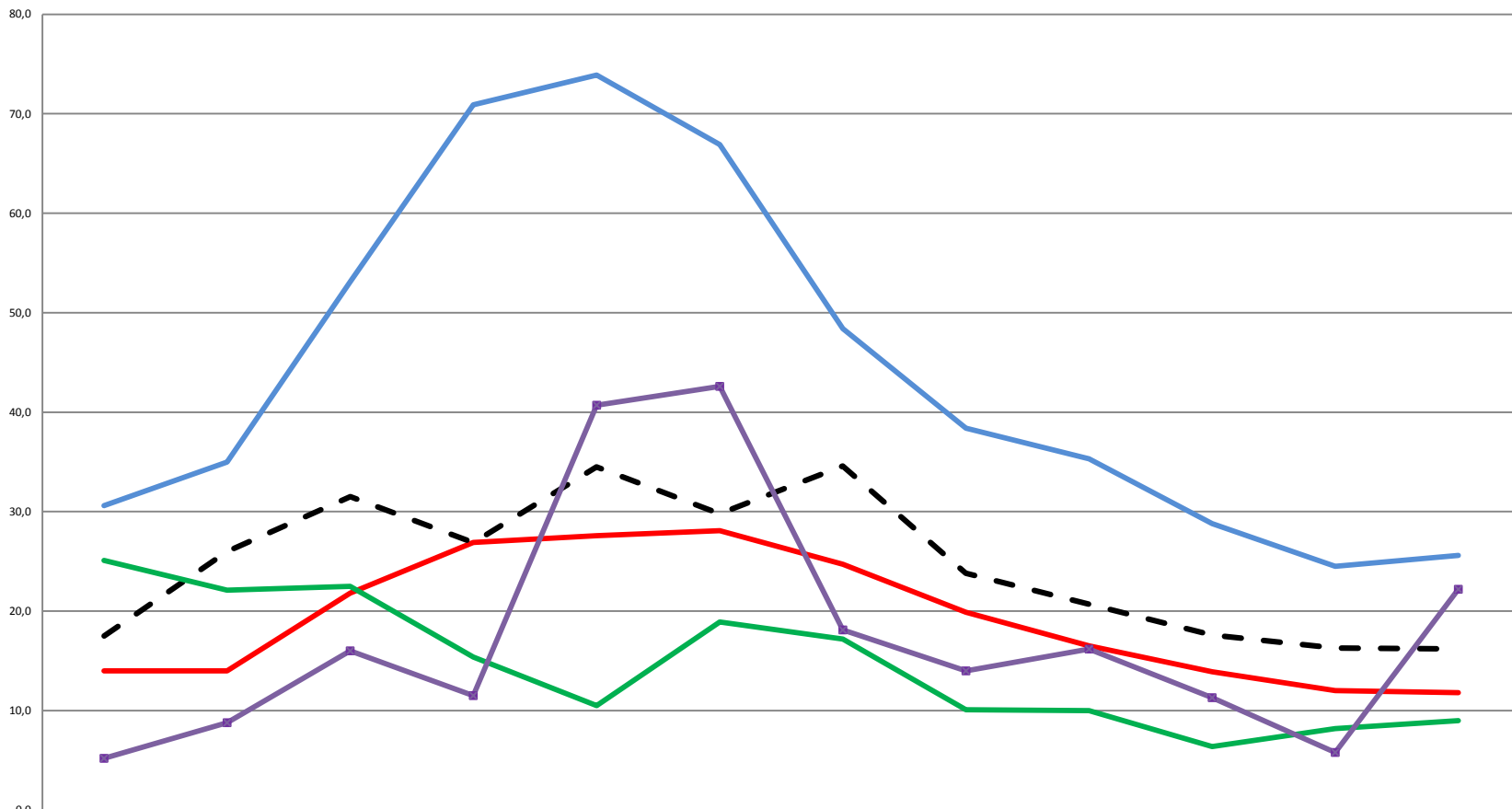
Sistema Cantareira



O Sistema Cantareira abastece, em condições normais, quase a metade da população da Região Metropolitana de São Paulo (22 milhões)

SISTEMA CANTAREIRA

Afluência mensal (m³/s)

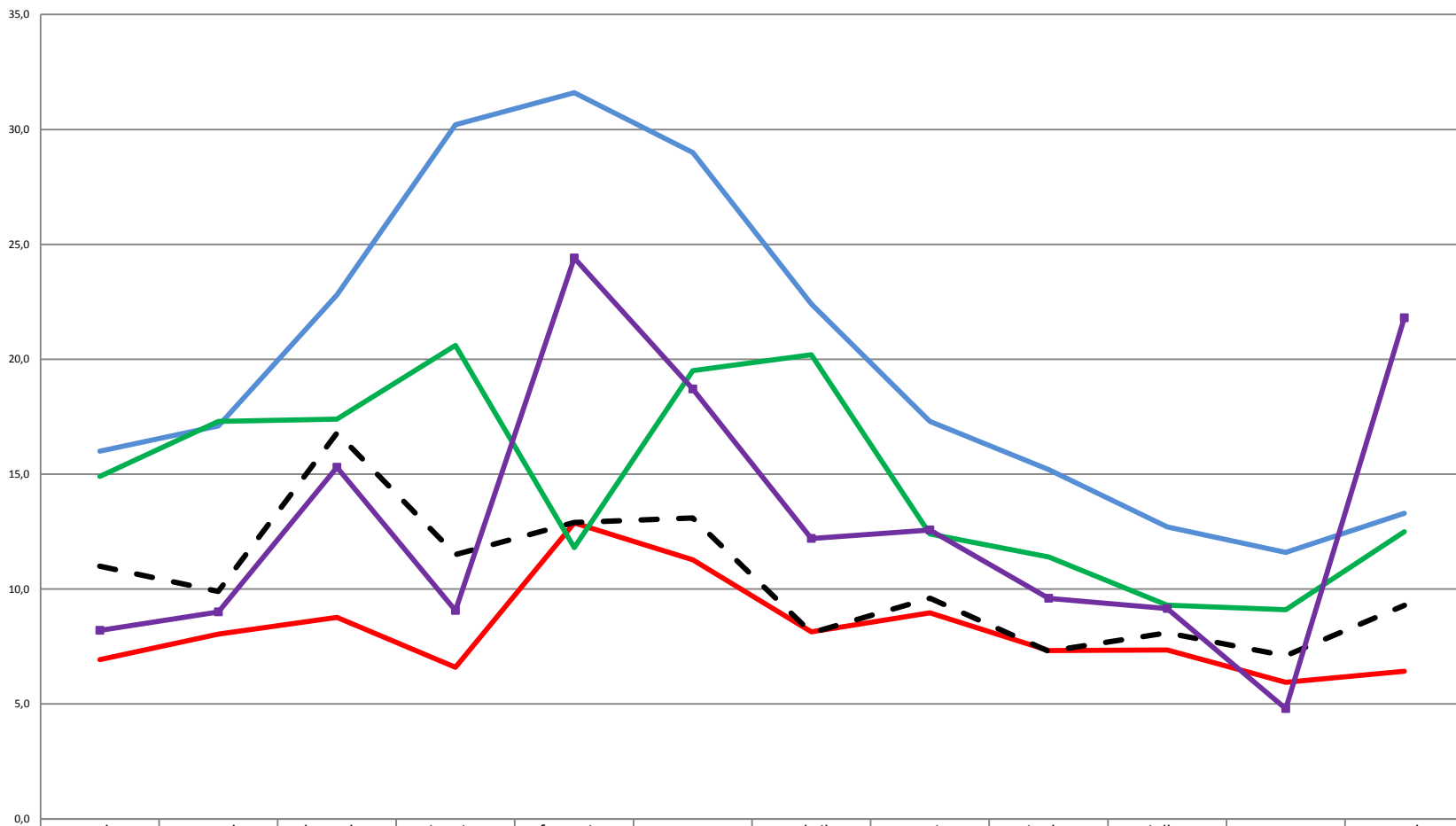


	outubro	novembro	dezembro	janeiro	fevereiro	março	abril	maio	junho	julho	agosto	setembro
— Média Histórica	30,6	35,0	53,1	70,9	73,9	66,9	48,4	38,4	35,3	28,8	24,5	25,6
— Mínima Histórica	14,0	14,0	21,8	26,9	27,6	28,1	24,7	19,9	16,5	13,9	12,0	11,8
- - 1953	17,5	26,0	31,5	26,9	34,5	29,8	34,6	23,8	20,7	17,6	16,3	16,2
— 2013/2014	25,1	22,1	22,5	15,4	10,5	18,9	17,2	10,1	10,0	6,4	8,2	9,0
— 2014/2015	5,2	8,8	16,0	11,5	40,7	42,6	18,1	14,0	16,2	11,3	5,8	22,2

Afluência média histórica (Out à Ago): **46,0 m³/s**
Afluência 2013/14 (Out à Ago): **15,1 m³/s**
Afluência 2014/15 (Out à Ago): **17,3 m³/s**

Afluência 2014/15:
 37% da afluência média histórica
 87% da afluência mínima histórica
 114% da afluência 2013/14

SISTEMA ALTO TIETÊ - Afluência mensal (m³/s)



	outubro	novembro	dezembro	janeiro	fevereiro	março	abril	maio	junho	julho	agosto	setembro
— Média Histórica	16,0	17,1	22,8	30,2	31,6	29,0	22,4	17,3	15,2	12,7	11,6	13,3
— Mínima Histórica	6,9	8,0	8,8	6,6	12,9	11,3	8,1	9,0	7,3	7,4	5,9	6,4
- - 2001	11,0	9,9	16,8	11,5	12,9	13,1	8,1	9,6	7,3	8,1	7,1	9,3
— 2013/14	14,9	17,3	17,4	20,6	11,8	19,5	20,2	12,4	11,4	9,3	9,1	12,5
—■ 2014/15	8,2	9,0	15,3	9,1	24,4	18,7	12,2	12,6	9,6	9,2	4,8	21,8

Afluência média histórica (Out à Ago):

20,5 m³/s

Afluência 2013/14 (Out à Ago):

14,9 m³/s

Afluência 2014/15 (Out à Ago):

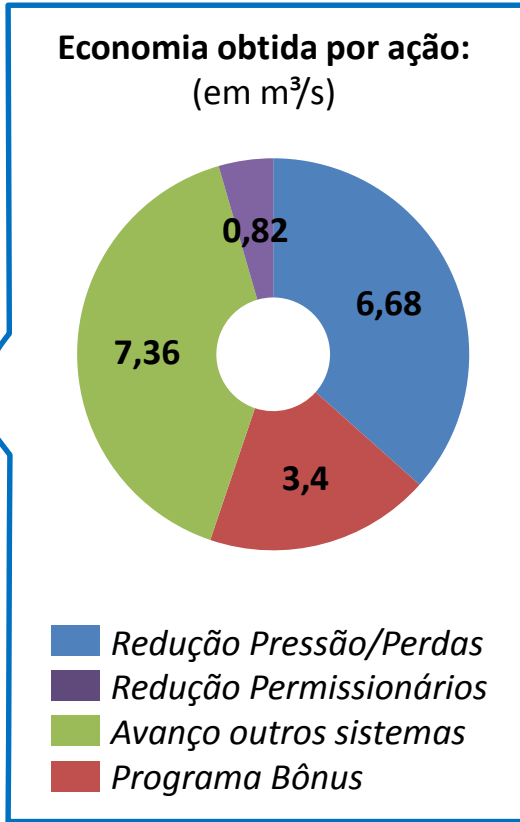
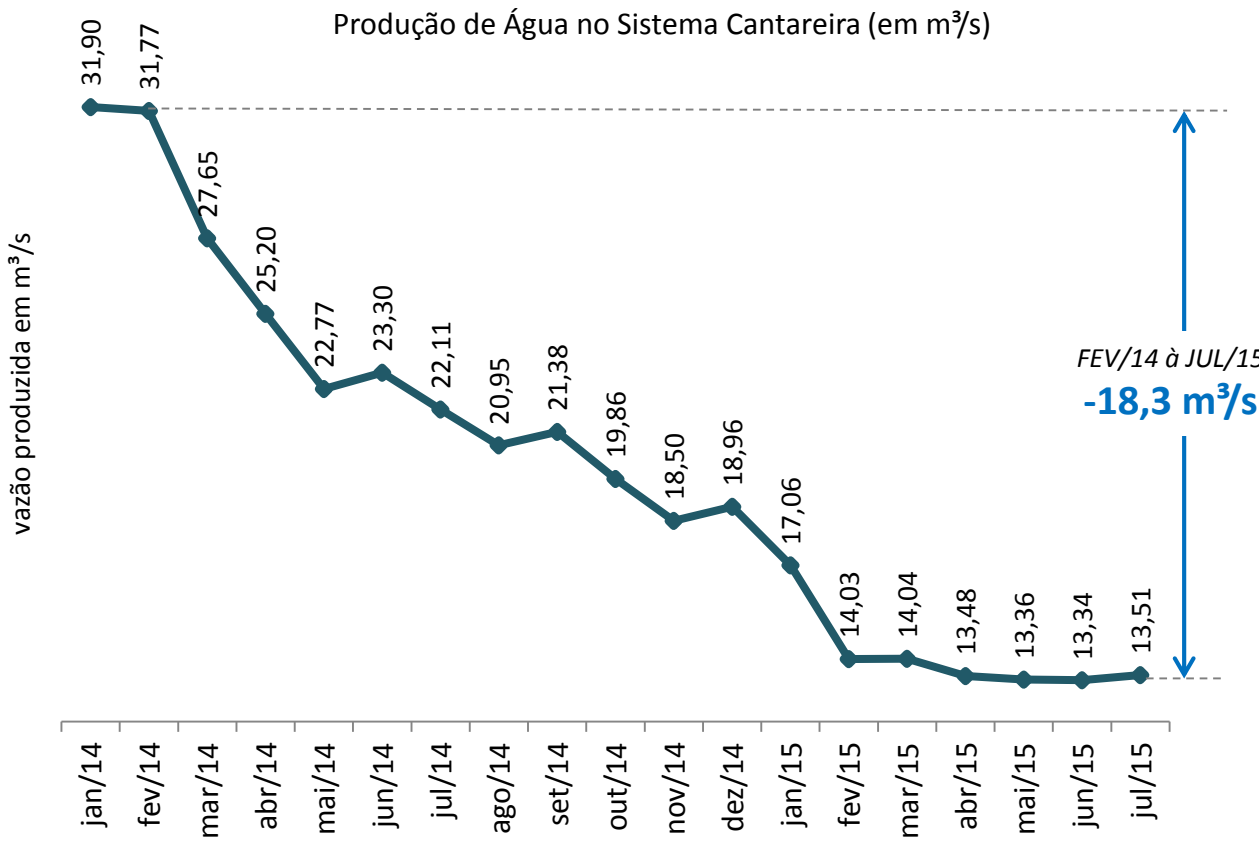
12,1 m³/s

Afluência 2014/15

59% da afluência média histórica

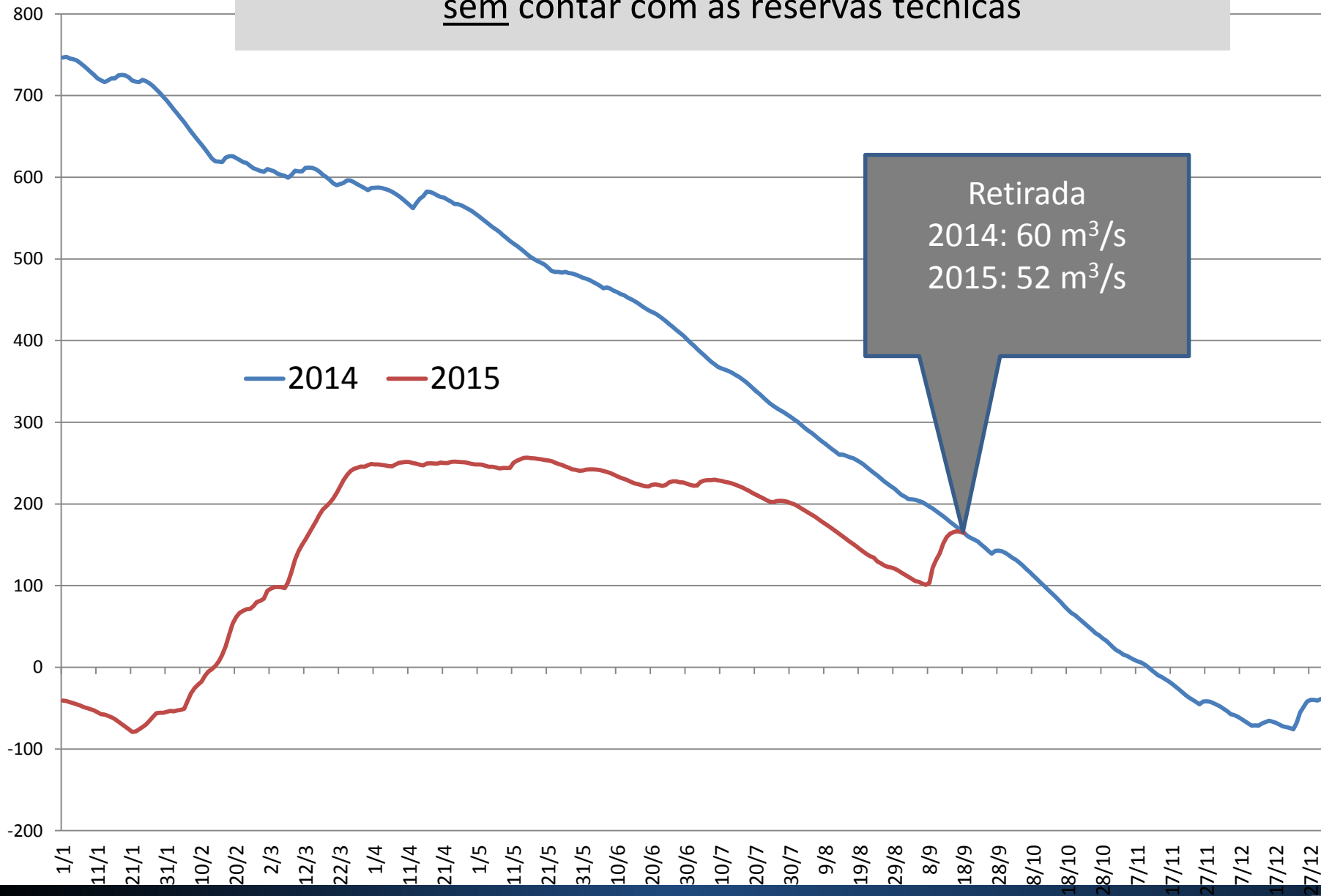
RMSP – CRISE HÍDRICA

Ações executadas pela Sabesp e colaboração da população, possibilitaram **reduzir 58% a produção de água do Cantareira.**



Comparação com Fevereiro/14 = último mês de produção normal, antes início das ações de combate à crise hídrica.

Volume armazenado em todos os reservatórios da RMSP sem contar com as reservas técnicas



Projeto Tietê

22 de setembro de 2015



Bacia do Alto Tietê

Deságua no Rio Paraná
(Fronteira SP com MS)



Extensão total do Rio: 1.100 Km

RMSP – Características

"Cidade Formal"

- Infraestrutura consolidada
- Menor crescimento populacional
- Renda per capita maior
- Consumo de água per capita elevado

"Cidade Informal"

(regiões periféricas)

- Infraestrutura deficiente
- Dificuldades na instalação de **redes de água e de esgotos e coletores de fundo de vale**
- Maior crescimento populacional
- Renda per capita menor
- Consumo médio per capita menor
- Ocupação de áreas de mananciais



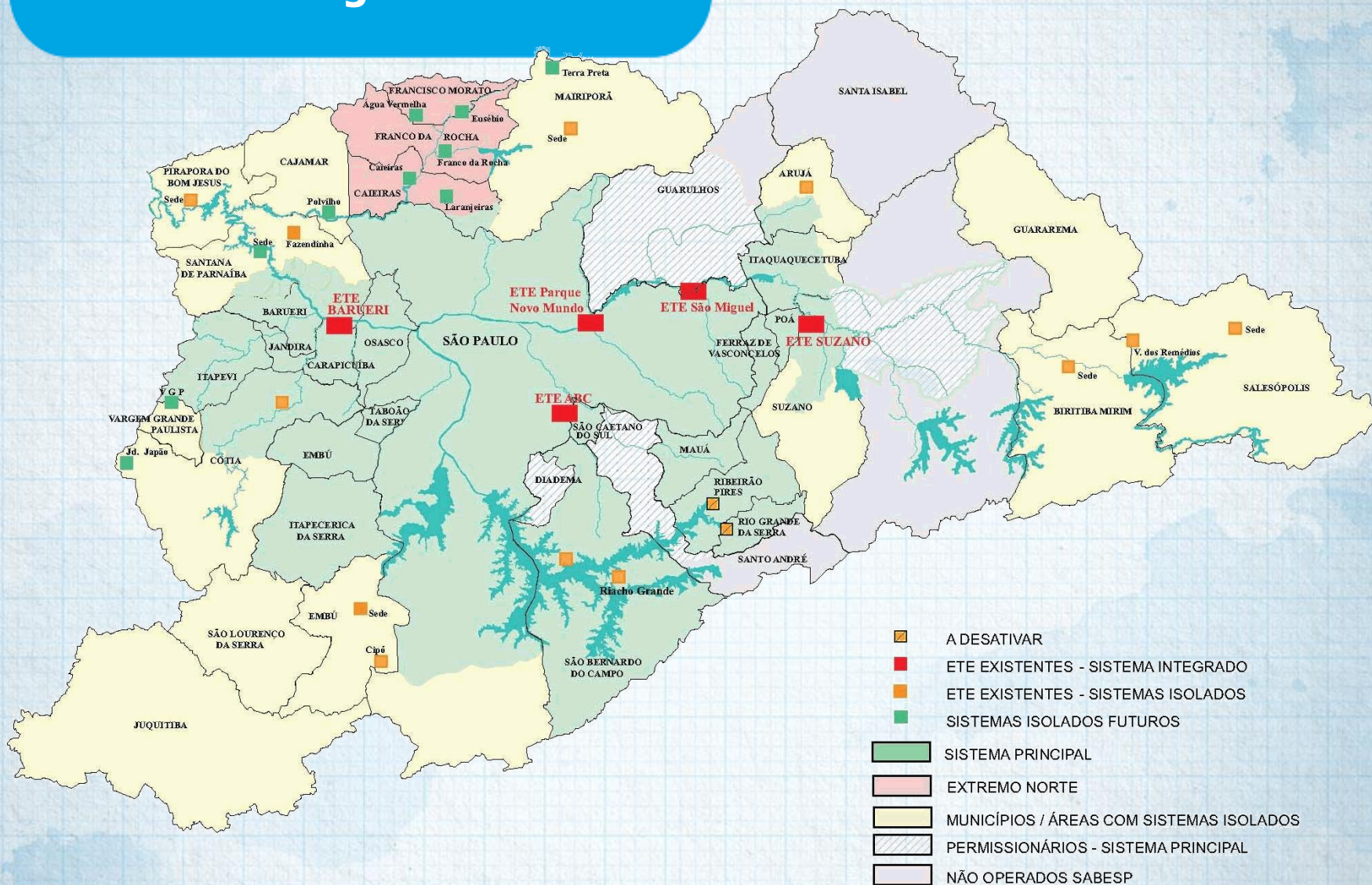
Córrego Verde - Parque Várzeas do Tietê

Fatores que Influem na Poluição do Rio Tietê

- Saneamento Básico (Coleta e Tratamento de Esgotos) - SABESP e serviços municipais
- Poluição Industrial – Controle CETESB
- Urbanização dos Fundos de Vale – Prefeituras
- Controle do Uso e Ocupação do Solo – Prefeituras
- Controle de Resíduos Sólidos – Prefeituras
- Repressão aos 170 mil consumidores “factíveis” – Prefeituras e MP



Sistema de Esgotos da RMSP



Projeto Tietê – 1ª e 2ª Etapas

1992 a 2008

8,5 milhões de pessoas beneficiadas

Investimento: US\$ 1,6 bilhão

Coleta de esgoto na RMSP sobe de 70% para 84%

Tratamento de esgoto na RMSP sobe de 24% para 70%

Ampliação do Sistema de Coleta de esgotos

- 550 km de interceptores e coletores-tronco
- 2.900 km de redes coletoras
- 540 mil ligações domiciliares

Duplicação da Capacidade de Tratamento de esgotos (de 8,5 m³/s para 18 m³/s)

- Construção de 3 ETEs (ABC, Parque Novo Mundo e São Miguel) e ampliação da ETE Barueri



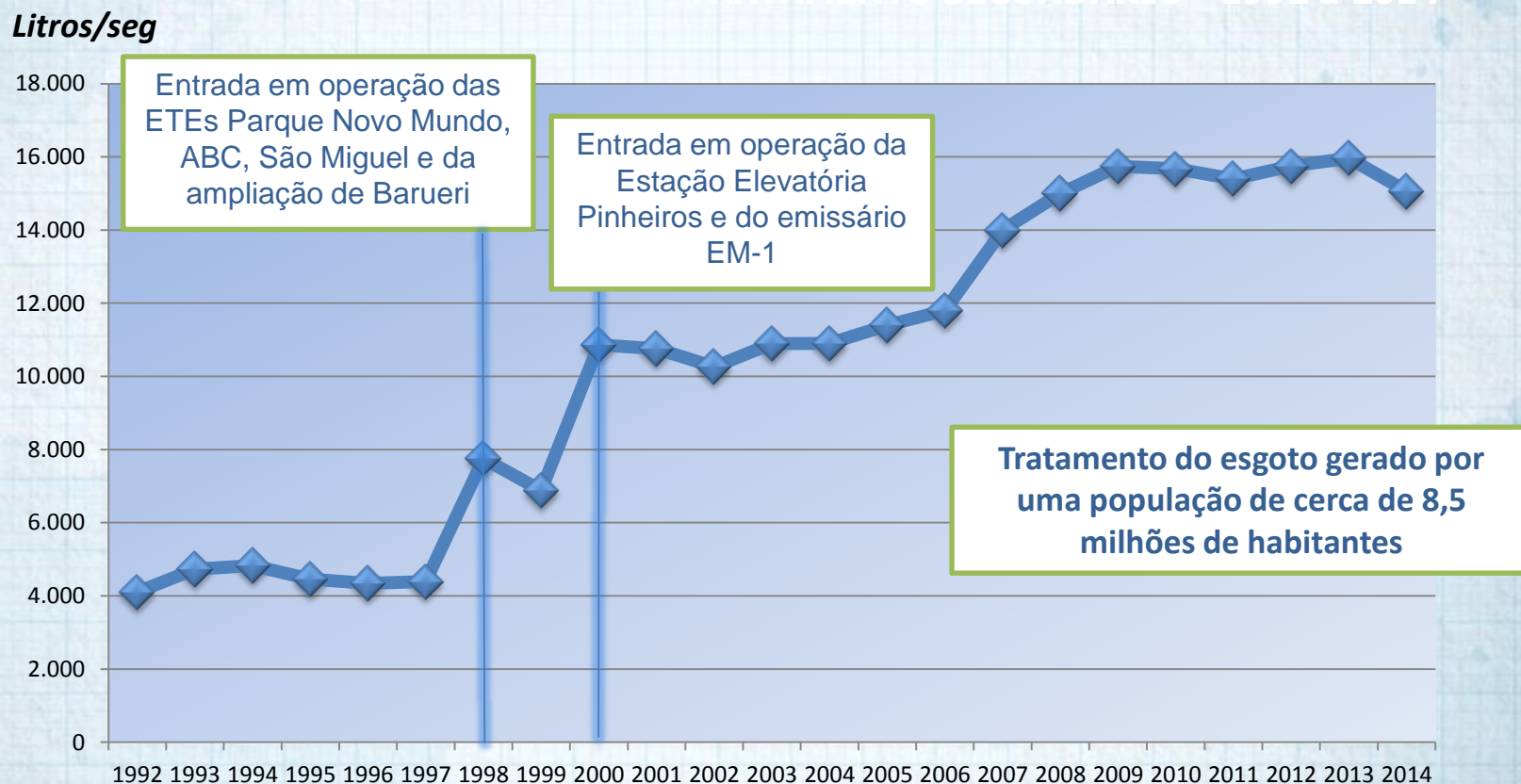
Estações de Tratamento de Esgotos

Região Metropolitana de São Paulo - Sistema Integrado



RMSP - Vazão Tratada nas ETEs

TRATAMENTO SECUNDÁRIO - 1992 a 2014



O aumento da vazão tratada com a 1ª e 2ª Etapas do Projeto Tietê foi da ordem de 300%

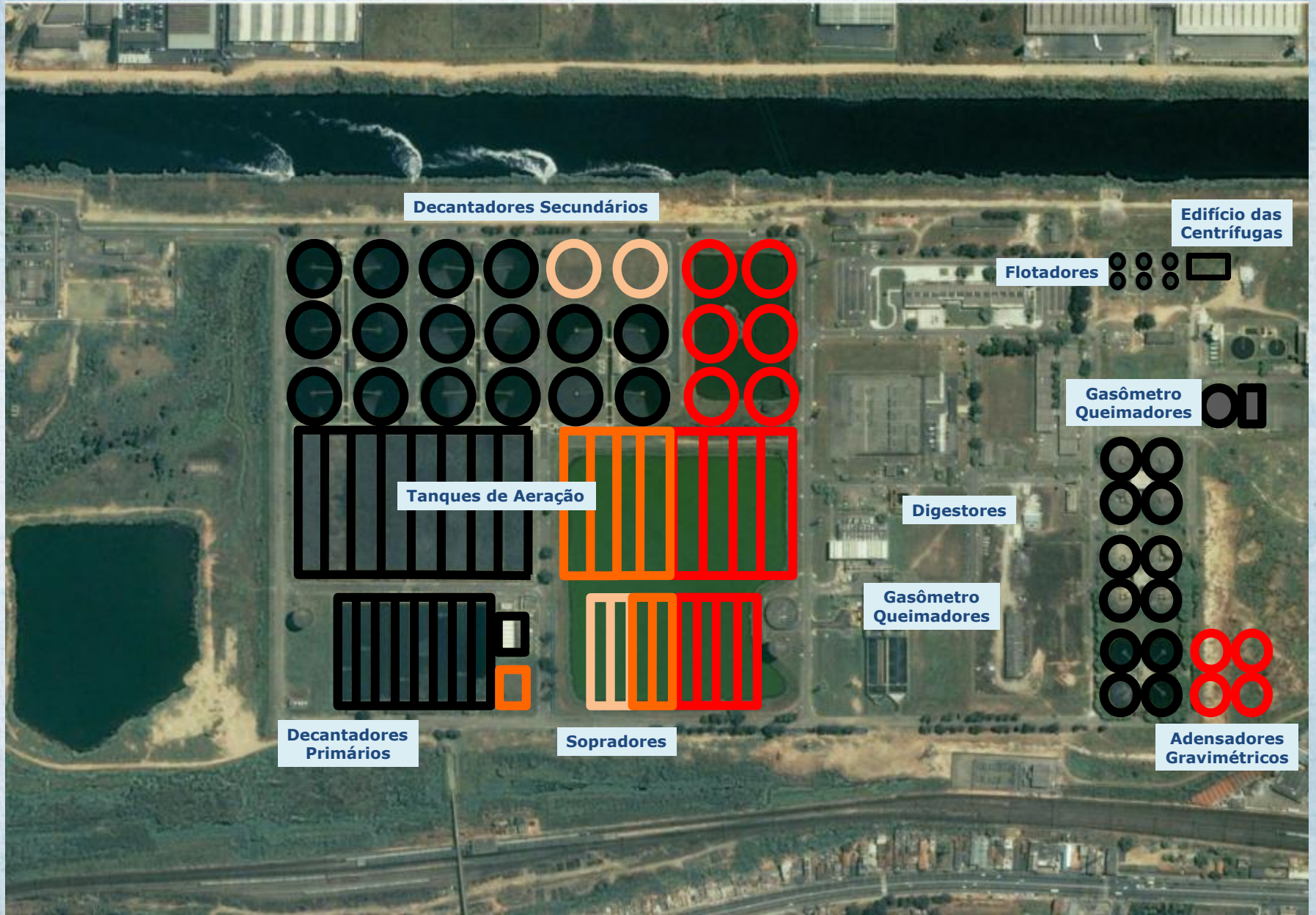
Projeto Tietê – 3ª Etapa - ETEs Sistema Principal

L/s

ETE	Capacidade de Tratamento			Média Afluente 2014
	Inicial	1ª Etapa	3ª Etapa	
BARUERI	7.000	9.500	16.000	8.925
PARQUE NOVO MUNDO		2.500	4.500	2.530
ABC		3.000	4.000	1.914
SUZANO	1.500	1.500	1.500	693
SÃO MIGUEL		1.500	1.500	997
Total	8.500	18.000	27.500	15.059



Ampliação da ETE Barueri



Existente

9,5 m³/s

11 m³/s

3ª Etapa

12 m³/s

16 m³/s